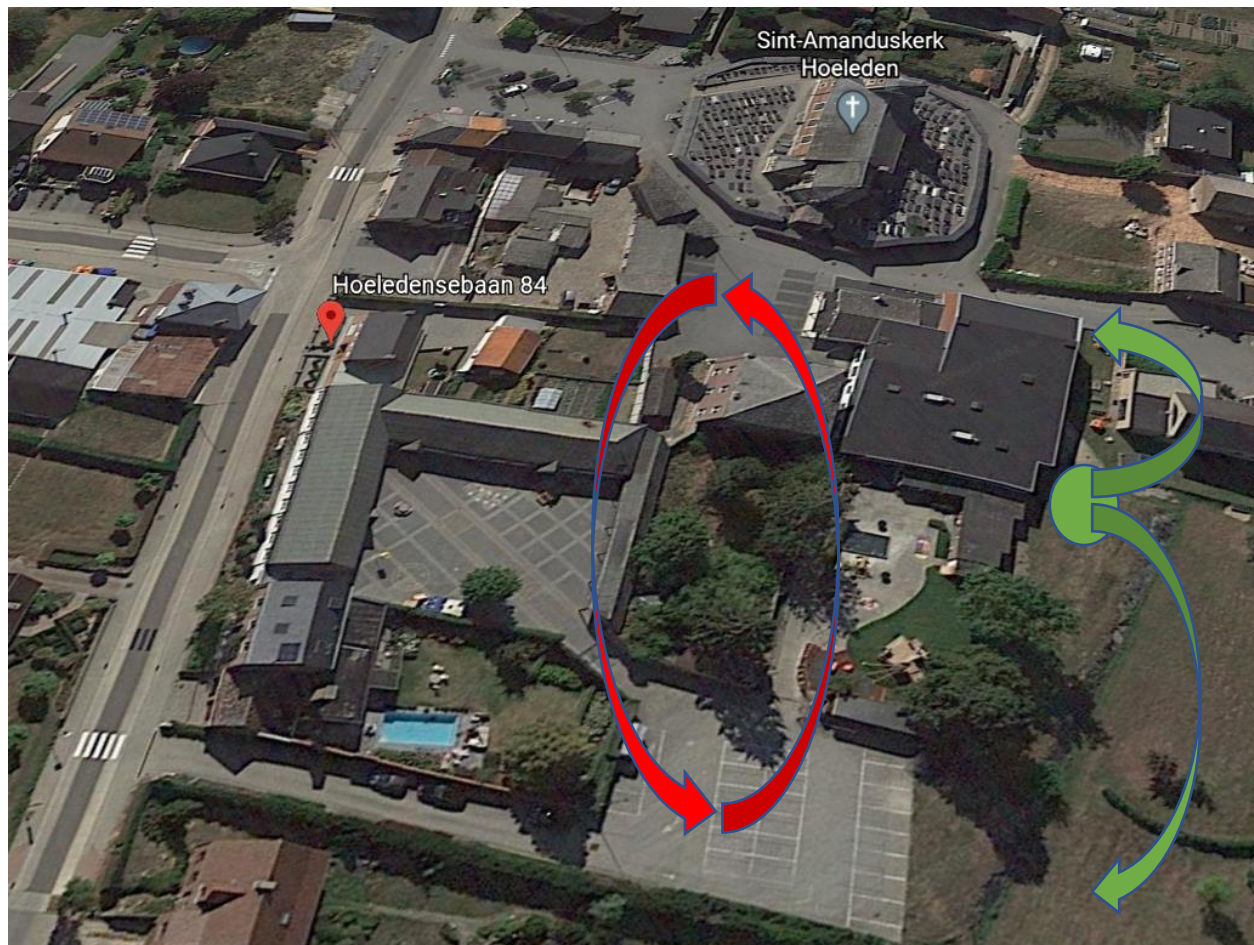

PLAN OPHALEN VAN ONZE SNOTTEBELLEN!

Dit plan gaat in vanaf donderdag 15 oktober 2020 (evaluatie na 5 werkdagen)



Beste Toverkastaars

We zien dat er een zekere covid-19-moeheid optreedt in het hanteren van de regels.

We merken dat bij onszelf (we trekken de teugels zelf ook weer aan).

Maar we merken dat ook bij de (groot)ouders die hun kinderen komen halen.

Onlangs hebben we de regels aangepast omwille van opmerkingen over de veiligheid op straat.

Nu passen we de regels aan omdat we zien dat mensen niet (meer) doen wat er van hen verwacht wordt.

We proberen het wel zo eenvoudig en efficiënt mogelijk te maken!

U DOET TOCH MEE?

Ik ga er dan ook van uit dat jullie, beste ouders dit plan doorgeven aan de grootouders, familieleden en/of kennissen die de kinderen komen ophalen aan/in onze school.

1. Op bovenstaande foto is te zien dat de looprichting voor ouders (lagere school, rode pijl) aangepast is.
U komt binnen langs het kleine poortje.
U wacht onder het afdak.
Uw leerling(en) komen tot bij u.
U verlaat de school via de grote poort.
2. Op bovenstaande foto is te zien dat het ophaalpunt (kleuters, groen pijl) en de daarbij horende looprichting ook veranderd is. U haalt uw kleuter op aan de achterkant van het kleutergebouw (zie groene bol).
U kan naar links terug naar de parking (langs het gemeentespeeltuig).
U kan naar rechts terug naar de kerk (Breughelhof of gemeenteplein).
3. MONDMASKERS blijven verplicht! U komt de school niet binnen ZONDER mondmasker (ook niet bij code geel!).
4. AFSTAND HOUDEN blijft ook verplicht!

Het Toverteam